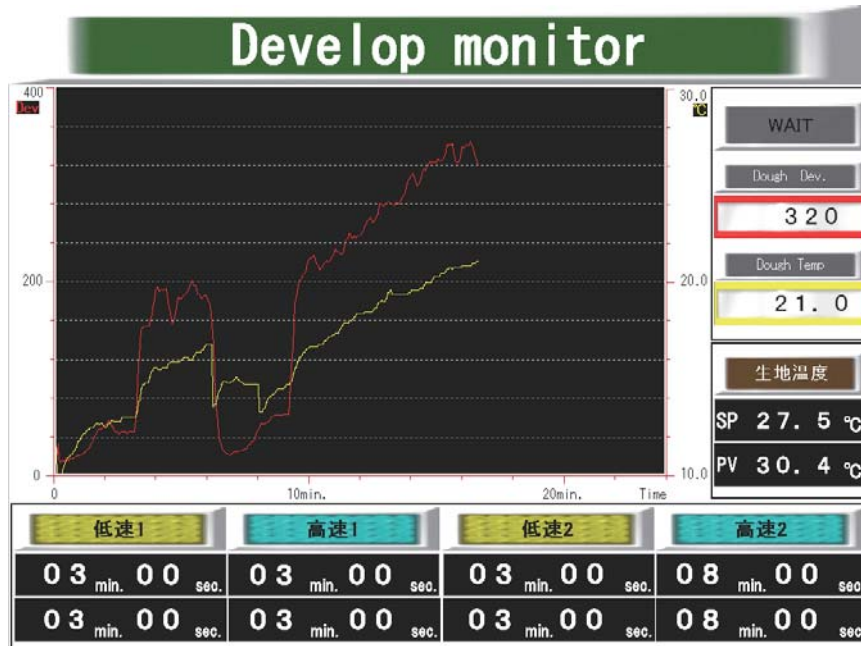


デベロップモニタが **操作パネルと一体化!** お求めやすくなりました



## ● データは自動保存で操作は簡単

ミキシングデータは自動保存。ミキシングデータおよび生地温度の客観的なデータが保存されます。ファイルネームは時刻をもとに自動的に生成。バッチNo(通し番号も付きます)操作は簡単。ミキサオペレータに負担はかけません。

## ● 設置場所削減

操作液晶パネルと一体化したため、設置場所を取らなくなりました。設置スペースが少ない場所でも大丈夫です。

★液晶操作パネル非搭載機につきましてはご相談ください。

## ● ミキシングの異常をお知らせ

お客様標準の生地データと重ね書きすることにより、ミキシング時に標準グラフと比較して異常が発生すると、自動的に警報(警報ランプおよび音)でオペレータに知らせます。(デベロップおよび生地温度各々に設定可能なので、お客様の現状に合わせた管理が可能です。)

## ● データ管理が容易

過去データの検索機能も充実。グラフの確認によりミキシングの検証も容易。

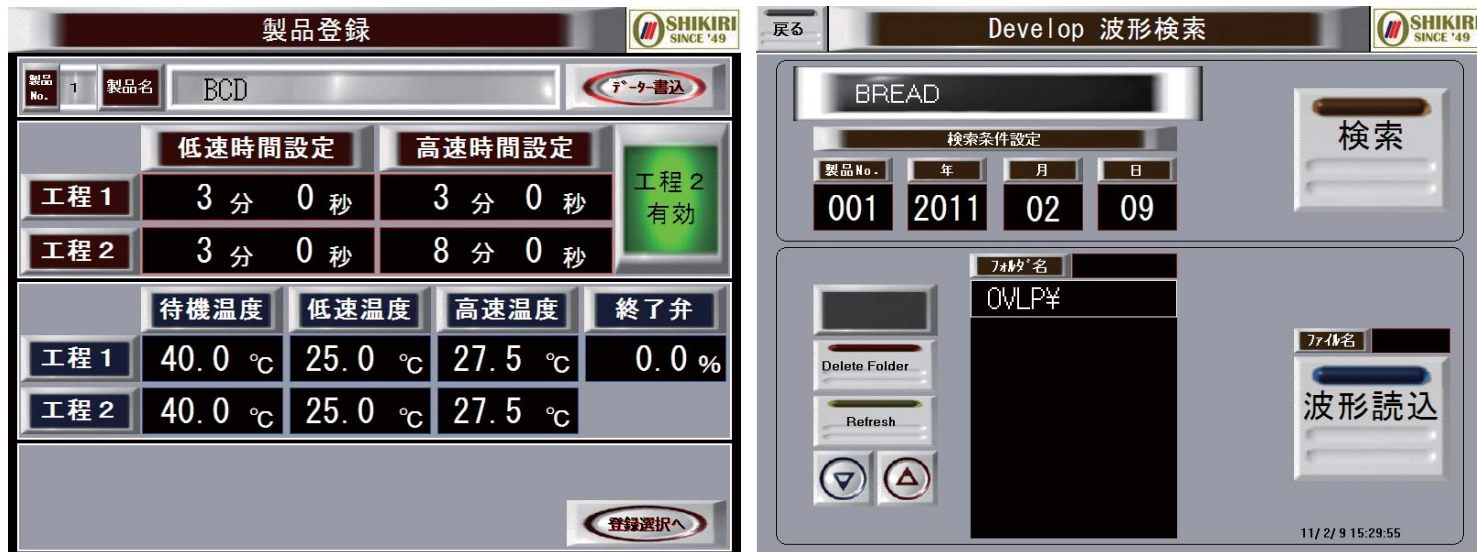
またデータはCSV形式により保存されますので パソコンを接続することによりデータの抽出も容易。

## デベロップモニタ導入によりこんなことができます

- ミキシング中に過去のミキシングデータとの重描きができますのでリアルタイムでミキシングの最適化検討ができます。
- 生地温度変化および生地状態変化(デベロップグラフデータ)による客観的なデータの管理保存を行います。これにより、
  - 材料の季節変動によるミキシングの調節検討
  - ミキサオペレータの新人への作業移行の短期間化
  - 材料投入忘れなどによるミキシング異常の警報
  - 新配合のミキシング検討
 などが可能となります。
- 標準仕様でデベロップグラフ、生地温度、モータ電力を表示・記録可能。
- データはCSV形式で保存(ユーザーにて表計算ソフトにてさらに解析検討可能)

# 新型デベロップモニタ

## 操作パネル



液晶操作パネルで40アイテム(標準)の製品が設定可能。  
各アイテムにお客様の標準グラフおよび警報条件をセットできます。  
今までオプションだったミキシングステップごとの温度設定機能も標準で備わっています。

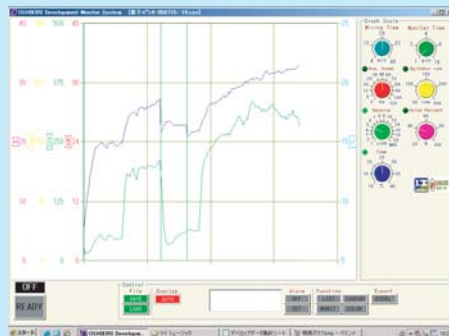
\*冷却水弁制御システムが装備されている場合の連動機能です。

## デベロップモニタ 仕様

- ◆寸法                    タッチパネルの大きさに制約があります  
                              詳細はご相談ください
- ◆標準表示                ・生地温度  
                              ・デベロップグラフ  
                              ・ミキサモータ電力グラフ(選択表示)

## デベロップモニタ MULTI

より高度なデベロップ解析をしたい場合、およびセンサ類を多数搭載させたい場合、別置きタイプを望まれる場合はデベロップモニタMULTI(マルチ)をご用意します。弊社までご相談ください。



株式会社 **オシキリ** <http://www.oshikiri.com/>

東京支店                    〒252-0811 神奈川県藤沢市桐原町4  
名古屋営業所            〒481-0043 愛知県北名古屋市沖村六反136  
大阪支店                   〒565-0853 大阪府吹田市春日3-20-10  
福岡営業所                〒811-2304 福岡県粕屋郡粕屋町仲原3-6-19  
湘南工場                   〒252-0811 神奈川県藤沢市桐原町4  
山形工場                   〒999-3701 山形県東根市大字東根甲5500  
(株)オシキリ北日本     〒989-3123 宮城県仙台市青葉区錦ヶ丘8-12-22  
札幌事業所                〒004-0054 札幌市厚別区厚別中央四条5-6-1

TEL 0466-44-6188 FAX 0466-44-6186  
TEL 0568-25-7331 FAX 0568-25-7555  
TEL 06-6821-3711 FAX 06-6821-6002  
TEL 092-939-3820 FAX 092-931-3167  
TEL 0466-44-6011 FAX 0466-44-6969  
TEL 0237-43-4222 FAX 0237-43-4759  
TEL 022-391-6196 FAX 022-391-6195  
TEL 011-893-0678 FAX 011-801-2768



弊社の品質システムはISO9001:2008  
認証されています。