

菓子パンパンナ

菓子パンライン・麺帯ラインで活躍するパンニング装置

◆10種のパンニングパターンを登録できます！

- ・天板一枚分を連続で行うバッチパンニング
- ・1段ずつ間欠で行う間欠パンニング
- ・作業者が手取りで行う手取りパンニング
- ・ロールゲートを使用してのロールパンニング (オプション)

◆パンインデクサの採用によるスムーズな天板送り、さらにノンストップ化も実現

◆清掃、メンテナンスに配慮し、女性でも軽々持ち上げられる片持ち構造コンベヤ



ロールゲート部



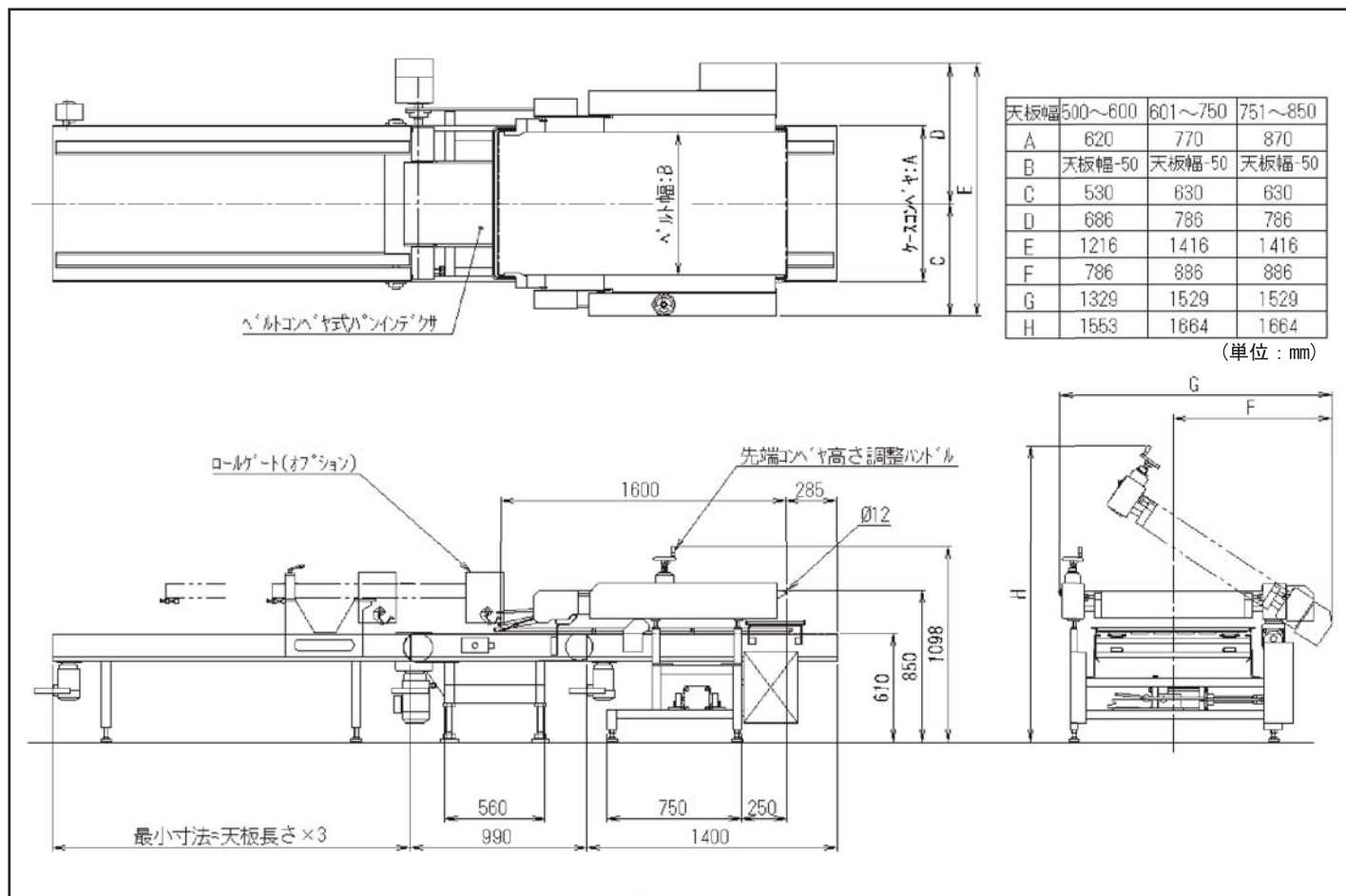
パンインデクサ

片持ち構造コンベヤ

- ・天板の種類に応じてパンニング落差を調節できるデジタル表示のハンドル
- ・ベルトのテンションを自動で行う自動テンション装置を標準装備
- ・ワンタッチ着脱式のベルトカキイタ
- ・ベルトの蛇行を監視する自動蛇行調整装置
- ・ほつれず衛生的な非付着ウレタンベルト



全体図



仕様

処理能力	2000コ/h/列 (製品により多少異なります)
電源	AC200V 3相
モータ出力	2.7kW
エア所要量	50L/min (normal)
機械質量	約600kg
コンベヤフレーム	ステンレス製
操作サイド	左操作標準 (右操作仕様も可能)

※仕様および図面は予告なく変更することがあります。

株式会社 **オシキリ**

<http://www.oshikiri.com/>

東京支店
名古屋営業所
大阪支店
福岡営業所
湘南工場
山形工場
㈱オシキリ北日本
札幌事業所

〒252-0811 神奈川県藤沢市桐原町4
〒481-0043 愛知県北名古屋市沖村六反136
〒565-0853 大阪府吹田市春日3-20-10
〒811-2304 福岡県粕屋郡粕屋町仲原3-6-19
〒252-0811 神奈川県藤沢市桐原町4
〒999-3701 山形県東根市大字東根甲5500
〒989-3123 宮城県仙台市青葉区錦ヶ丘8-12-22
〒004-0054 札幌市厚別区厚別中央四条5-6-1

TEL 0466-44-6188 FAX 0466-44-6186
TEL 0568-25-7331 FAX 0568-25-7555
TEL 06-6821-3711 FAX 06-6821-6002
TEL 092-939-3820 FAX 092-931-3167
TEL 0466-44-6011 FAX 0466-44-6969
TEL 0237-43-4222 FAX 0237-43-4759
TEL 022-391-6196 FAX 022-391-6195
TEL 011-893-0678 FAX 011-801-2768

代理・販売店



弊社の品質システムはISO9001:2008
認証されています。