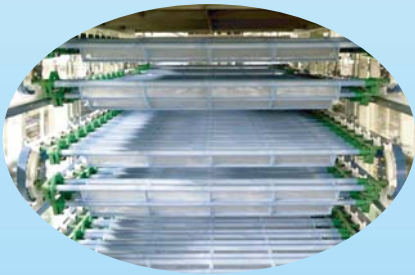
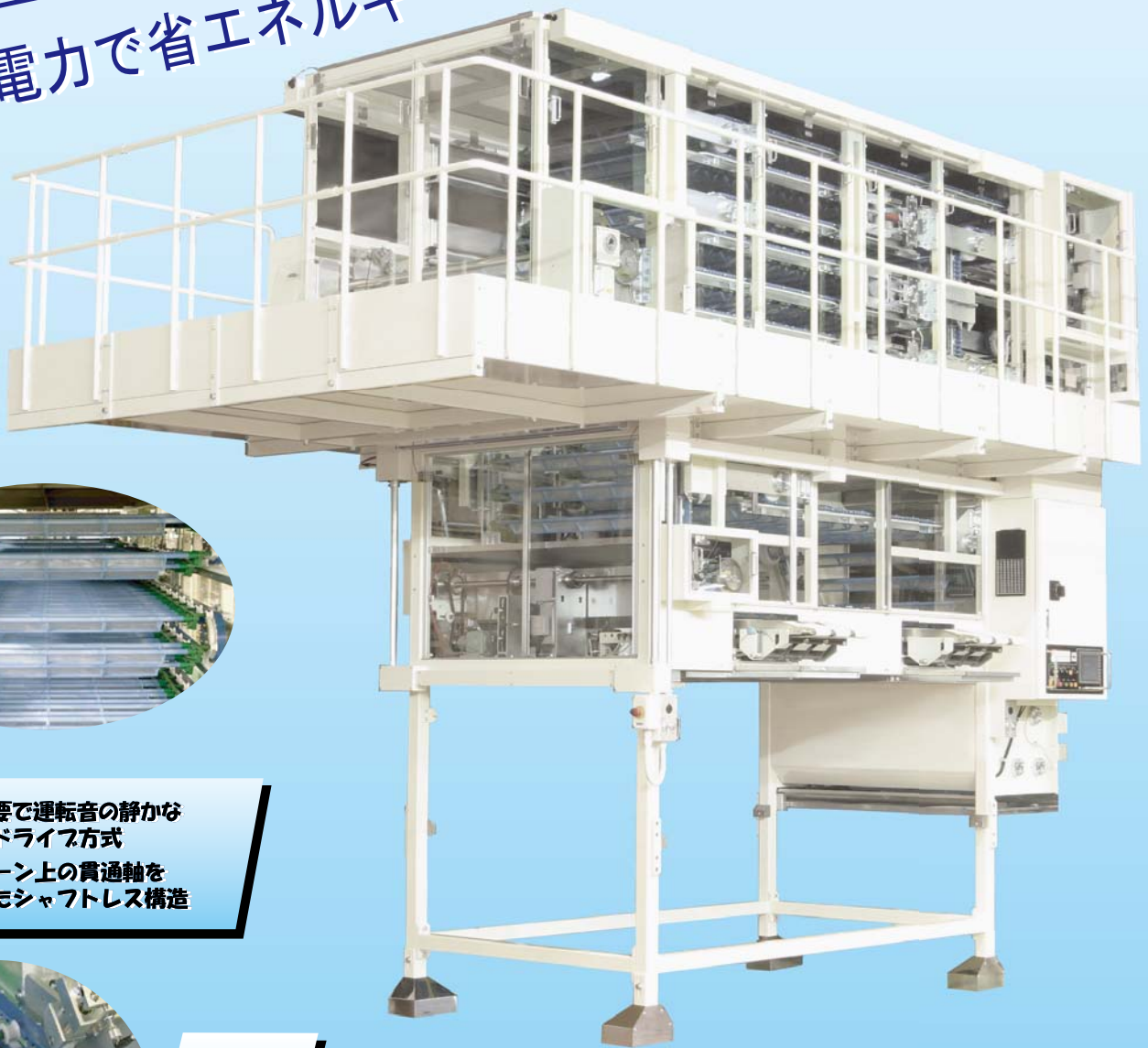


Model PVB

第二プルーフア (バターロールライン用)

ベルトドライブのプルーフア®

プルーフアの革命！
近未来型の先進技術を搭載！
低消費電力で省エネルギー！



Point 1

給油不要で運転音の静かな
ベルトドライブ方式
製品ゾーン上の貫通軸を
排除したシャフトレス構造



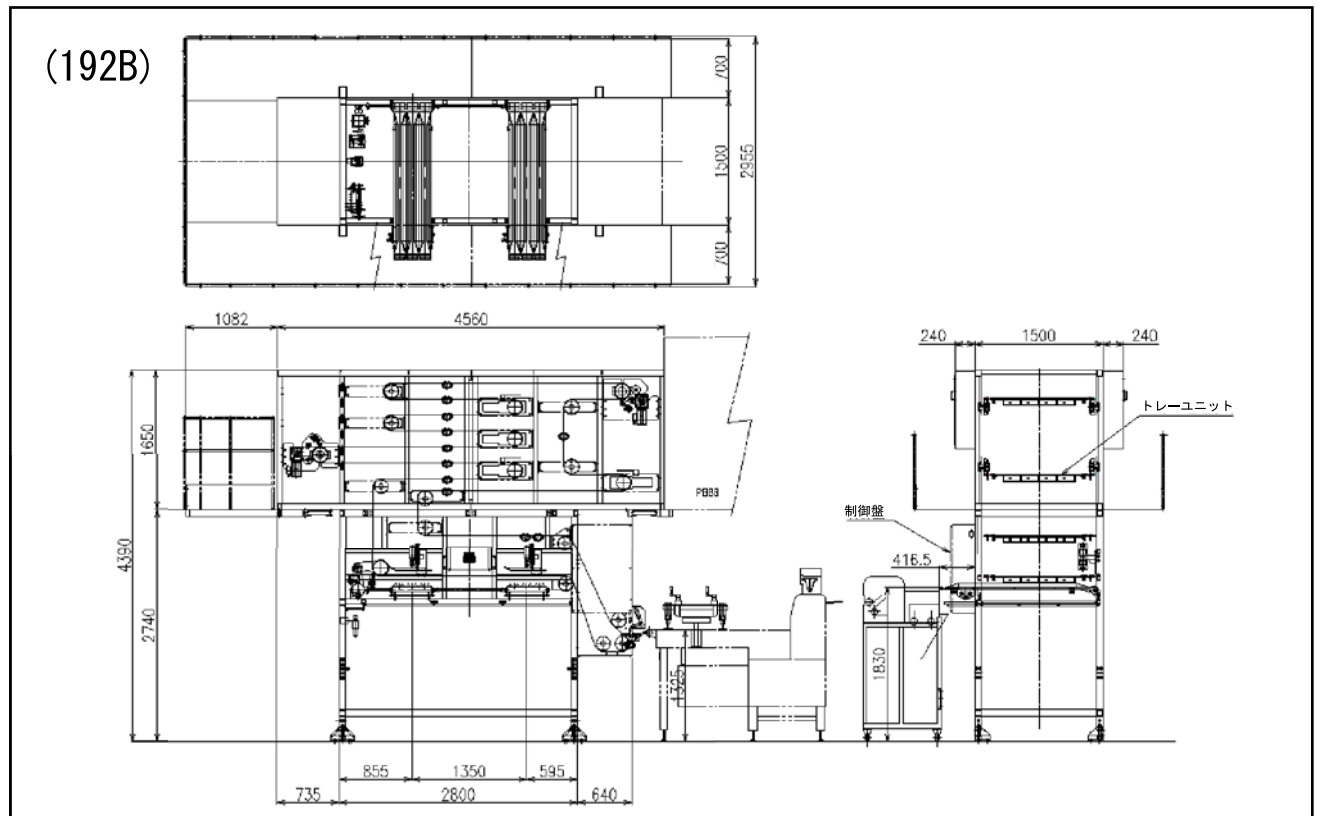
Point 2

メンテナンス性が向上し
清掃も簡単な衛生的構造
バケットトレイが簡単に
脱着できるワンタッチ方式

Model : PVB

OSHIKIRI

■ 外観図



■ 仕様

ベルトドライブ第二プルーファ (バターロールライン用) <PVB>	
能力 (3分ねかし)	14000個/時間 1ラウンド (通常時)
有効トレー数	175B (無効数17)
生地質量	35~45g
入口部	整列ゲート
排出部	3列排出コンベヤ
電気容量	主モータ 0.2kW-4P × 3台
	合計 0.6kW
エアー容量	約30NL/分
機械質量	約3700kg

※仕様および図面は、お客様のご要望に合わせて変更いたします。

株式会社 **オシキリ** <https://www.oshikiri.com/>

東京営業所
名古屋営業所
大阪営業所
福岡営業所
湘南工場
山形工場
榊オシキリ北日本 本社
札幌事業所

〒252-0811 神奈川県藤沢市桐原町4
〒481-0043 愛知県北名古屋市沖村六反136
〒565-0853 大阪府吹田市春日3-20-10
〒811-2304 福岡県糟屋郡粕屋町仲原3-6-19
〒252-0811 神奈川県藤沢市桐原町4
〒999-3701 山形県東根市大字東根甲5500
〒989-3123 宮城県仙台市青葉区錦ヶ丘8-12-22
〒004-0054 札幌市厚別区厚別中央四条5-6-1

TEL 0466-44-6188 FAX 0466-44-6186
TEL 0568-25-7331 FAX 0568-25-7555
TEL 06-6821-3711 FAX 06-6821-6002
TEL 092-939-3820 FAX 092-931-3167
TEL 0466-44-6011 FAX 0466-44-6969
TEL 0237-43-4222 FAX 0237-43-4759
TEL 022-391-6196 FAX 022-391-6195
TEL 011-893-0678 FAX 011-801-2768



弊社の品質システムはISO9001:2015
認証されています。