

Model RSA200

リバースシータ

- ◎ 煩雑なロールイン工程をプログラム登録できます
- ◎ ローラ間隔最大70mm
- ◎ 50個のプログラム登録可能
- ◎ 1プログラムに最大4工程(1工程12ステップ)登録可能
- ◎ ベルトが蛇行しない特殊ガイドベルト
- ◎ ステンレス構造でいつも清潔

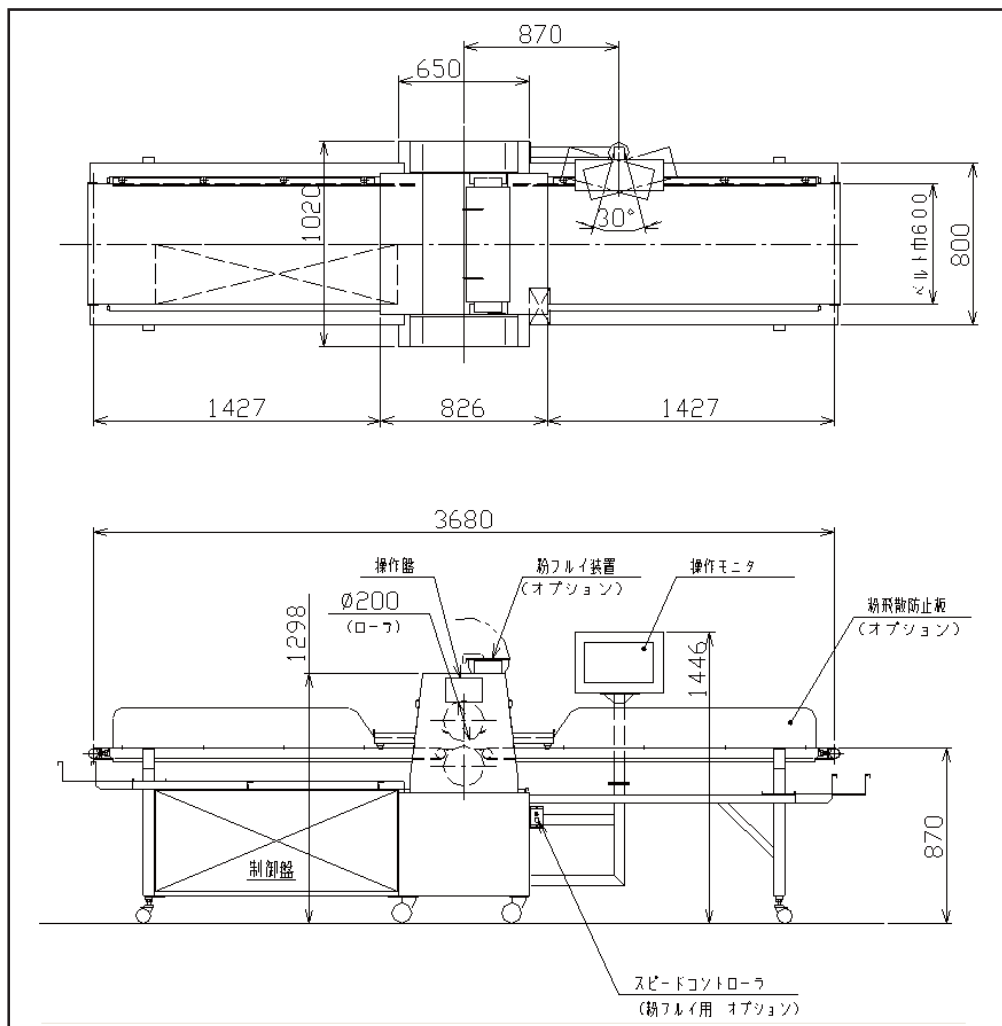


熟練した職人の微妙な感覚に合わせた微調整も可能な性能を持ちながら、今までになかった簡単な操作性もあわせ持つインテリジェント リバースシータです。シート生地、パイ生地、デニッシュ生地などの煩雑な油脂折り込み作業も1つのプログラムで簡単に行うことができます。さらに、各段階ではローラ速度、入口・出口コンベヤ速度を個別に設定できるため、生地の弛み・引っ張りのない安定したシーティングが最短の時間でできます。

リバースシータ

Model RSA200

■ 外観図



■ ロールイン工程の例

- 第1工程：油脂の折り込み
4回リバース
生地厚さ50mm→20mm
- ↓
- 第2工程：折り込み
6回リバース
生地厚さ50mm→10mm
- ↓
- 第3工程：折り込み
6回リバース
生地厚さ50mm→10mm
- ↓
- 第4工程：折り込み
8回リバース
生地厚さ50mm→10mm
- ↓
- 終了

■ 仕様

ローラ間隔調節範囲	1~70mm プログラム設定	
ローラ&ベルトスピード	プログラム設定	
ベルト幅	600mm	
ローラ径	φ200mm	
電源	AC200V 3相	
モータ出力	シータローラ	750W
	ベルトコンベヤ	200W X 2
	ローラ上下サーボモータ	300W
	粉ふるい(オプション)	60W
	合計	1.51kW

※仕様および図面は予告なく変更することがあります。

株式会社 **オシキリ** <http://www.oshikiri.com/>

東京支店 〒252-0811 神奈川県藤沢市桐原町4
 名古屋営業所 〒481-0043 愛知県北名古屋市沖村六反136
 大阪支店 〒565-0853 大阪府吹田市春日3-20-10
 福岡営業所 〒811-2304 福岡県粕屋郡粕屋町仲原3-6-19
 湘南工場 〒252-0811 神奈川県藤沢市桐原町4
 山形工場 〒999-3701 山形県東根市大字東根甲5500
 (株)オシキリ北日本 〒989-3123 宮城県仙台市青葉区錦ヶ丘8-12-22
 札幌事業所 〒004-0054 札幌市厚別区厚別中央四条5-6-1

TEL 0466-44-6188 FAX 0466-44-6186
 TEL 0568-25-7331 FAX 0568-25-7555
 TEL 06-6821-3711 FAX 06-6821-6002
 TEL 092-939-3820 FAX 092-931-3167
 TEL 0466-44-6011 FAX 0466-44-6969
 TEL 0237-43-4222 FAX 0237-43-4759
 TEL 022-391-6196 FAX 022-391-6195
 TEL 011-893-0678 FAX 011-801-2768



弊社の品質システムはISO9001:2008
 認証されています。