

## サーボスライサ

すぐれた操作性とメンテナンス性です。



スライス枚数ボタンを押すだけで  
最適刃幅とブレード張力を  
自動設定します。

自動刃枠掃除機構付き。



インフィードはローラースラット  
コンベヤでカスが溜まらず、  
最後の1本まで送ります。

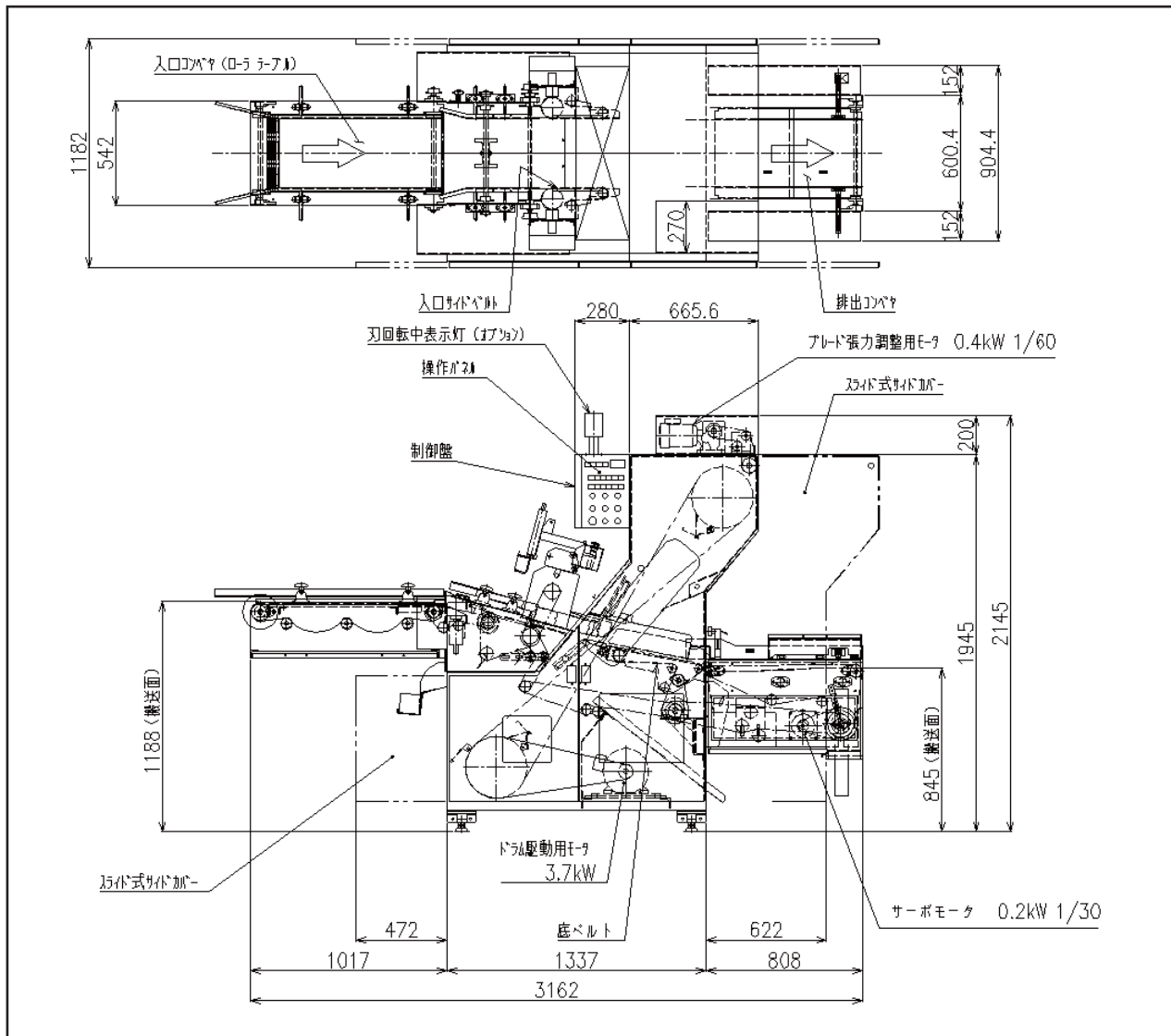
写真はローフセパレータLSA型と  
接続したもの。サーボモータの  
採用で振分機や包装機との同期が  
とてもスムーズです。



耳取り板がフィンガに差し込まれて  
いないので製品の切り換えが楽です。



本体カバーはスライド式で  
メンテナンスが楽にできます。



## 仕様

能力	20本/min (3斤棒)		
スライス厚み	14~29mm		
パンサイズ	長さ	320mm~385mm	
	高さ	105mm~150mm	
	幅	110mm~180mm	
電源	AC200V 3相	総モータ出力	4.42kW
エアー容量	300L/min		
機械寸法	1182 (W) X 3342 (L) X 2307 (H) 4~8枚スライス用		
	1349 (W) X 3342 (L) X 2307 (H) 4~10枚スライス用		
機械質量	約1500kg		

仕様および図面は予告なく変更することがあります。

株式会社 **オシキリ** <http://www.oshikiri.com/>

東京支店 〒252-0811 神奈川県藤沢市桐原町4  
 名古屋営業所 〒481-0043 愛知県北名古屋市沖村六反136  
 大阪支店 〒565-0853 大阪府吹田市春日3-20-10  
 福岡営業所 〒811-2304 福岡県粕屋郡粕屋町仲原3-6-19  
 湘南工場 〒252-0811 神奈川県藤沢市桐原町4  
 山形工場 〒999-3701 山形県東根市大字東根甲5500  
 (株)オシキリ北日本 〒989-3123 宮城県仙台市青葉区錦ヶ丘8-12-22  
 札幌事業所 〒004-0054 札幌市厚別区厚別中央四条5-6-1

TEL 0466-44-6188 FAX 0466-44-6186  
 TEL 0568-25-7331 FAX 0568-25-7555  
 TEL 06-6821-3711 FAX 06-6821-6002  
 TEL 092-939-3820 FAX 092-931-3167  
 TEL 0466-44-6011 FAX 0466-44-6969  
 TEL 0237-43-4222 FAX 0237-43-4759  
 TEL 022-391-6196 FAX 022-391-6195  
 TEL 011-893-0678 FAX 011-801-2768



弊社の品質システムはISO9001:2008  
 認証されています。