

サーボ分割機Xシリーズ

高精度
長寿命
清掃簡単
省メンテナンス

食パン用 DKX型

菓子パン用 DMX型

菓子パン用 DGX/RGX型

■DKX型 主要仕様

ポケット数	5	6
分割質量(g)	240 - 600	200 - 520
分割能力(pcs/h)	3000 - 7500	3600 - 9000
ストローク数	10 - 25回/min	
電源	AC200V 3相	
総モータ出力(定格)	10.7kW(ラック除く)	
エア容量	10NL/min(給油用)	
機械質量	約3200kg	

本図は右流れラインを示します

■DMX型 主要仕様

		DMX+ポケット数				
ポケット数	3	4	5	6	8	
分割質量(g)	80 - 400	35 - 300	30 - 220	25 - 150	20 - 70	
分割能力(pcs/h)	1800-4500	2400-6000	3000-7500	3600-9000	4800-12000	
ストローク数	10 - 25回/min					
電源	AC200V 3相					
総モータ出力(定格)	5.5kW(ラック除く)					
エア容量	10NL/min(給油用)					
機械質量	約2300kg					

		DMX 3/6		DMX 4/8	
3	6	4	8		
80 - 400	25 - 150	50 - 220	20 - 75		
1800-4500	3600-9000	2400-6000	4800-12000		
10 - 25回/min					
AC200V 3相					
5.5kW(ラック除く)					
10NL/min(給油用)					
約2300kg					

本図はコバヤ左流れ用を示します。

■DGX型 主要仕様

		DGX+ポケット数		DGX 4/8	
ポケット数	6	8	4	8	
分割質量(g)	30 - 130	25 - 100	80 - 180	25 - 80	
分割能力(pcs/h)	5400 - 10800	7200 - 14400	3600 - 7200	7200 - 14400	
ストローク数	15 - 30回/min				
電源	AC200V 3相				
総モータ出力(定格)	9.89kW				
エア容量	10NL/min(給油用)				
機械質量	約2500kg				

■RGX型 主要仕様

正式名称	RGX+ポケット数	RGX 4/8
丸めステーション数	2ステーション	
カップ数	6×9列=54	8×9列=72
	4×9列=36	8×9列=72
電源	AC200V 3相	
総モータ出力(定格)	4.9kW	
機械質量	約2500kg	

外観図、仕様は予告なく変更することがあります。

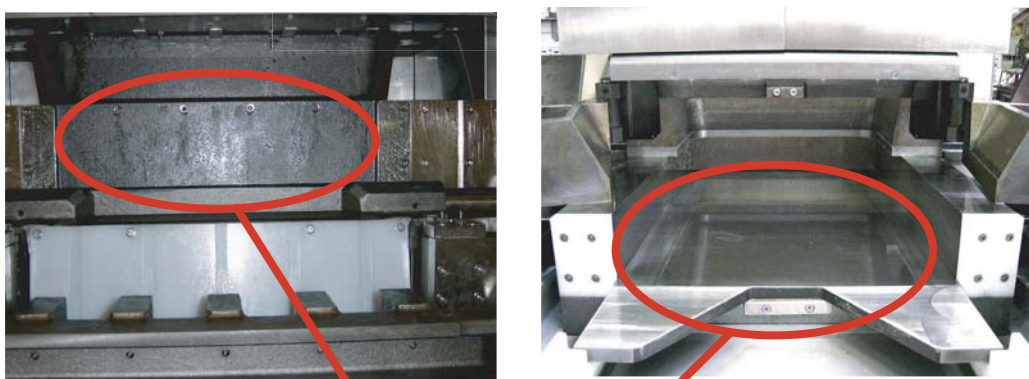
高精度な分割

生地加圧力が可変。生地に合わせて最適圧力で分割します。
主ラム、ナイフの吸込みストローク可変。
分割ブロック、ナイフ、主ラムが独立駆動。
製品質量と機械速度に応じた基本プログラムで
それぞれのタイミング、分割モードをフレキシブルに設定します。
オプションの自動質量補正制御装置により、バッチの切り換わり時まで
高精度に質量補正を行います(DKX型、DMX型のみ)。

The Next Generation Divider

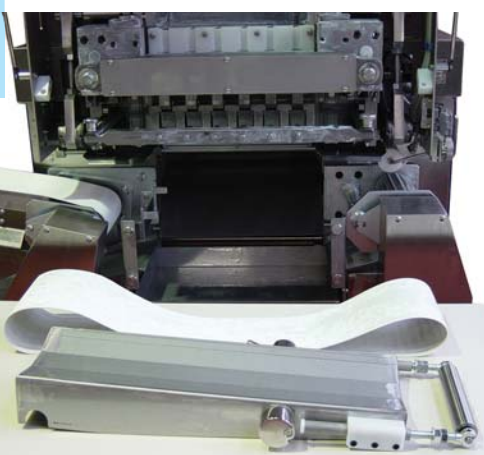
96 series

長寿命



摺動部品である生地室前面板と生地室底板をボルトオンで交換。
分割ブロックと摺動面は非接触。生地室ユニットをボルトオンで交換。
デバイダオイル自動注油機は給油箇所ごとに油量調節。

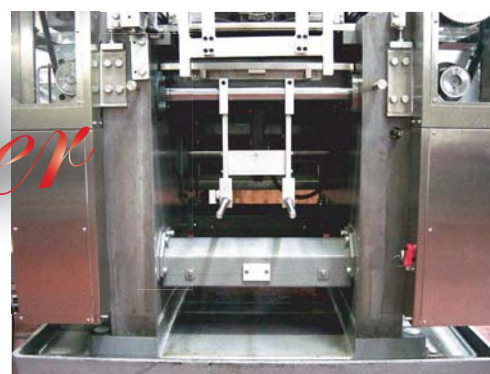
省メンテナンス



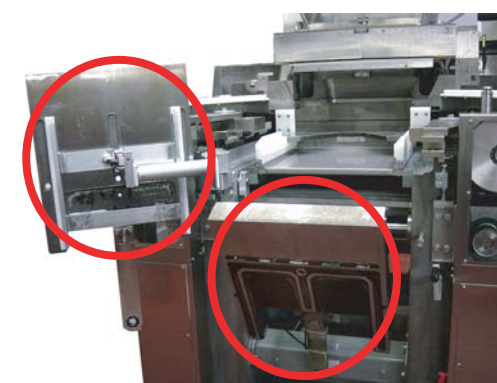
究極のイーザークセシブル構造によりメンテが楽々。
コンベヤベルトはワンタッチ交換。
給油箇所を当社従来機比50%削減。
給油時期を知らせるメッセージがタッチスクリーンに
表示されます。

イーザークリーニング

エクステリアはシースルカバー。
タッチスクリーンからワンタッチでコンポーネントが清掃位置まで移動。



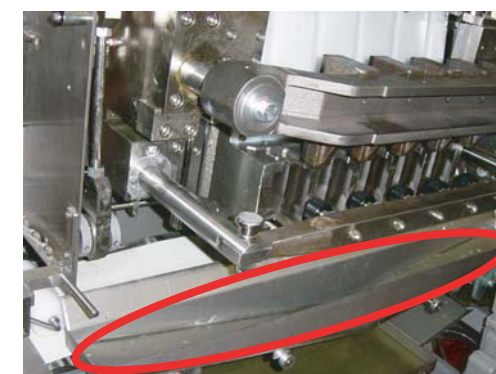
生地室と駆動を完全に分離。
機械ユニットは可能な限り
フレーム外部に配置。
究極のイーザークセシブル構造です。



主ラム、ナイフの掃除補助装置を
装備。従来困難だった裏側も簡単に
清掃できます。



フリッカ板の裏まで
簡単に清掃できます。



機械正面と生地室後部に油回収
ボックスを設置。



コンベヤベルトはレバーでワンタッチにて
ゆるめられます。
ベルトはすべて樹脂製で裏側も簡単に
清掃できます。

株式会社 **オシキリ** <http://www.oshikiri.com/>

東京支店
名古屋営業所
大阪支店
福岡営業所
湘南工場
山形工場
株オシキリ北日本
札幌事業所

〒252-0811 神奈川県藤沢市桐原町4
〒481-0043 愛知県北名古屋市沖村六反136
〒565-0853 大阪府吹田市春日3-20-10
〒811-2304 福岡県粕屋郡粕屋町仲原3-6-19
〒252-0811 神奈川県藤沢市桐原町4
〒999-3701 山形県東根市大字東根甲5500
〒989-3123 宮城県仙台市青葉区錦ヶ丘8-12-22
〒004-0054 札幌市厚別区厚別中央四条5-6-1

TEL 0466-44-6188 FAX 0466-44-6186
TEL 0568-25-7331 FAX 0568-25-7555
TEL 06-6821-3711 FAX 06-6821-6002
TEL 092-939-3820 FAX 092-931-3167
TEL 0466-44-6011 FAX 0466-44-6969
TEL 0237-43-4222 FAX 0237-43-4759
TEL 022-391-6196 FAX 022-391-6195
TEL 011-893-0678 FAX 011-801-2768

