

DMX型 主要规格

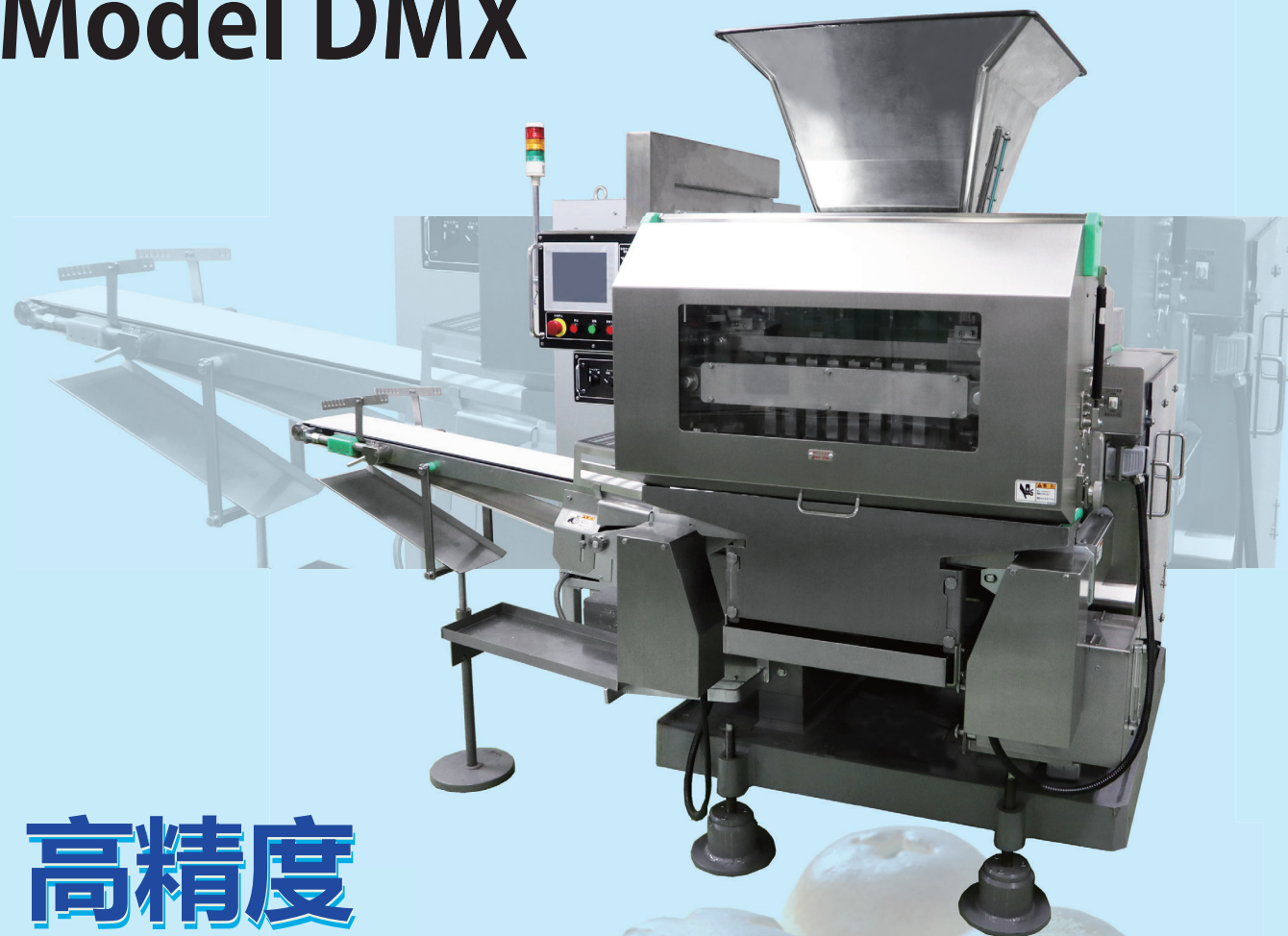
	DMX+孔腔数				
孔腔数	3	4	5	6	8
分割质量(g)	80 - 350	40 - 270	30 - 220	25 - 150	20 - 80
分割能力(pcs/h)	900-4500	1200-6000	1500-7500	1800-9000	2400-12000
速度行程数	5 - 25回/min				
电源	AC200V 3相				
總马达的出力(定格)	5.5kW(除滚圆机)				
空气容量	10NL/min(給油用)				
机械质量	約2300kg				

DMX 3/6		DMX 4/8	
3	6	4	8
80 - 350	25 - 150	80 - 240	20 - 90
900-4500	1800-9000	1200-6000	2400-12000
5 - 25回/min			
AC200V 3相			
5.5kW(除滚圆机)			
10NL/min(給油用)			
約2300kg			

\*规格和图纸在没有通知的情况下不会变更。  
\*电源的电压因使用国家而定。根据不同规格也可能需要使用变压器。

# 伺服马达式分割机 X系列

## 甜面包用 Model DMX



高精度  
长寿命  
清扫简单  
省维修



OSHIKIRI MACHINERY LTD. <https://www.oshikiri.com/>

湘南工場

〒252-0811 神奈川県藤沢市桐原町4  
TEL 0466-44-6184 FAX 0466-44-6187



OSHIKIRI官方微信



OSHIKIRI官方网站

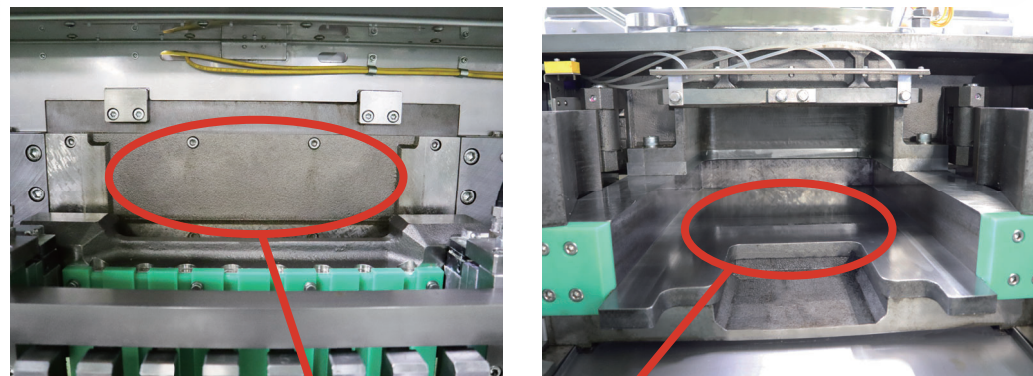
**OSHIKIRI**

# The Next Generation Divider N series

## 高精度的分割

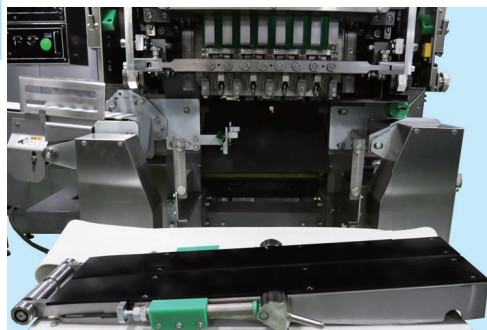
面团的压力可变。对面团最适合的压力分割。主活塞，上刀的吸入行程可变。  
分割块，上刀，主活塞独立驱动。根据产品重量和机械速度的基本程序设定各自的时机，  
分割方式采取灵活性。  
选项的自动重量补正控制装置、面团切换的时候高精度进行重量补正。

## 长寿命



是折动零件的面团室前面板和面团室底板用螺丝来交换。  
分割块和折动表面非接触。面团室装置用螺丝来交换。  
油自动加油机每加油地方调节油量。

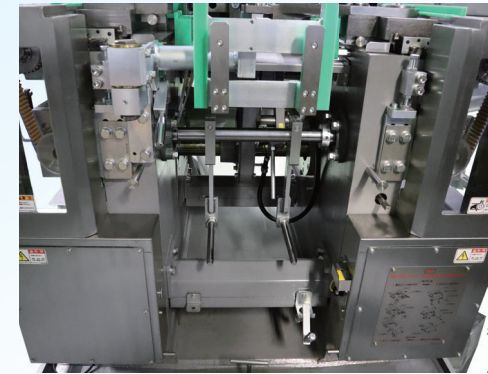
## 省维修



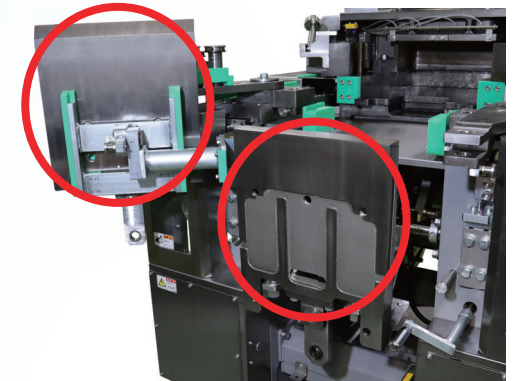
究意的容易取下部品的构造维修方面不费力。  
输送皮简单的容易交换。  
加油地方比本公司以前的机械减少50%。  
告知加油时期的消息在触摸屏上表示。

## 容易清扫

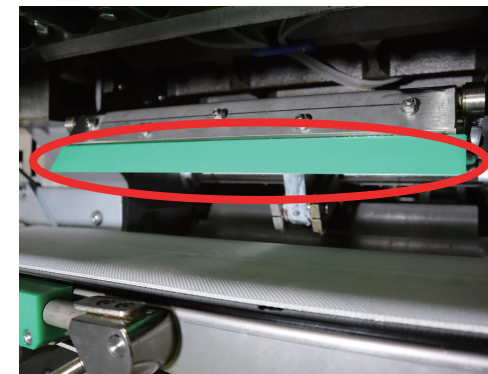
外觀是用透明盖板。从触摸屏用简单的操作部件移动到清扫的位置。



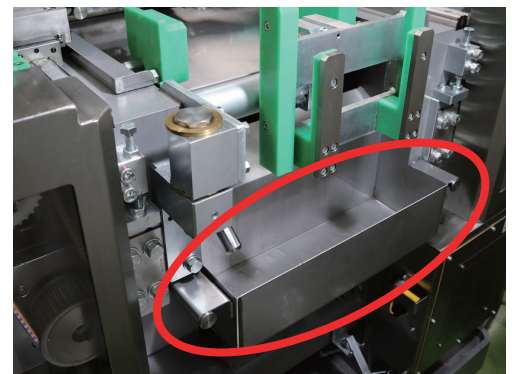
面团室和驱动是完全分离。  
机械装置尽可能配置在机框的外部。  
是究意的容易取下部品的构造



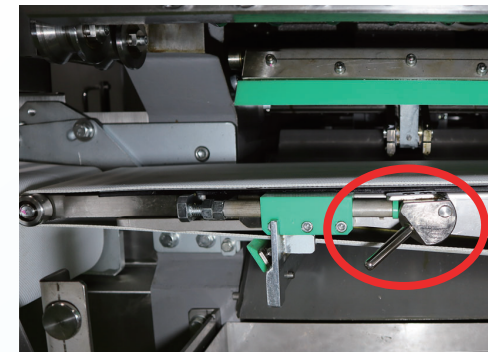
主活塞，上刀的装清扫除补助装置。  
以前困难的反面也能简单的清扫。



刮板的背面也能简单清扫



机械正面和面团室的后部设置油回收箱。



输送皮带用杆简单的松开。  
皮带全部由树脂制反面也能简的清扫。

