

生地ミキシングにおける客観的なデータ構築と製品の安定化をサポート致します

DEVELOP MONITOR MULTI

# デベロップモニタ

マルチ  
MULTI

## ● デベロップモニタ MULTI の新機能

従来よりその性能を広く支持されてきました。  
デベロップモニタが大幅にリニューアルされました。

### 自動データ保存機能搭載

- 比較データの選択は、品種別の保存先を選択するだけで自動的に指定できます。選択方法は品種別切替スイッチなどにより全く簡単！ミキシングデータの保存もオペレータは作業中はパソコンを操作することなく自動的に行うことが可能です。
- ファイルネームも自動的に生成されます。

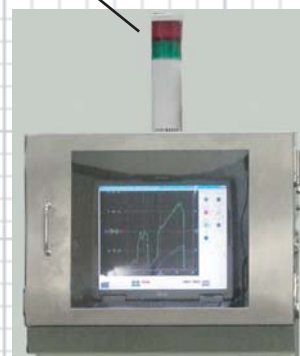
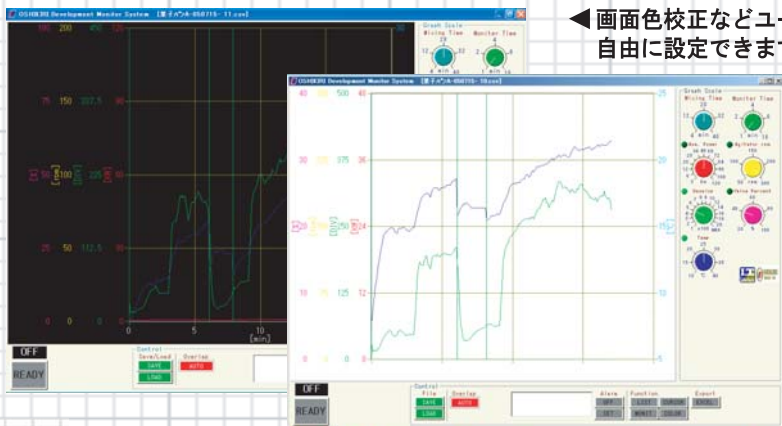
品種切替スイッチ例



### 自動比較警報機能搭載

- ミキシング中に過去のミキシングデータ（その製品を代表するミキシングデータ）との重描きができます（品種別保存先と連動）のでリアルタイムでミキシング状態が比較検討できます。
- ミキサのミキシング中の生地状態の変化を記録します。
- また、自動リアルタイム比較モードを使用することによりミキシング中の異常警報を発見し、オペレータに警報を発令することができます。警報は警告ライトとブザーでお知らせします。
- また、比較モード時の許容範囲もユーザが視覚的に設定できます。

警告ライト・ブザー



▲デベロップモニタMULTI標準画面

## ● その他の機能

- ミキシング中に過去のミキシングデータとの重描きができますのでリアルタイムでミキシングの最適化検討ができます。
- 生地温度変化および生地状態変化（デベロップグラフデータ）による客観的なデータの管理保存を行います。これにより、
  - 材料の季節変動によるミキシングの調節検討
  - ミキサオペレータの新人への作業移行の短期間化
  - 材料投入忘れなどによるミキシング異常の警報
  - 新配合のミキシング検討などが可能となります。
- 標準仕様でデベロップグラフ、生地温度、モータ電力を表示・記録可能。
- データはCSV形式で保存（ユーザにて表計算ソフトにてさらに解析検討可能）。
- ミキシング最中にミキシング停止を行った場合の停止記録をグラフ中に記入します。
- オプションとして、より高度な生地の解析を可能とするセンサ群の機能追加が可能です。（標準8ch搭載）

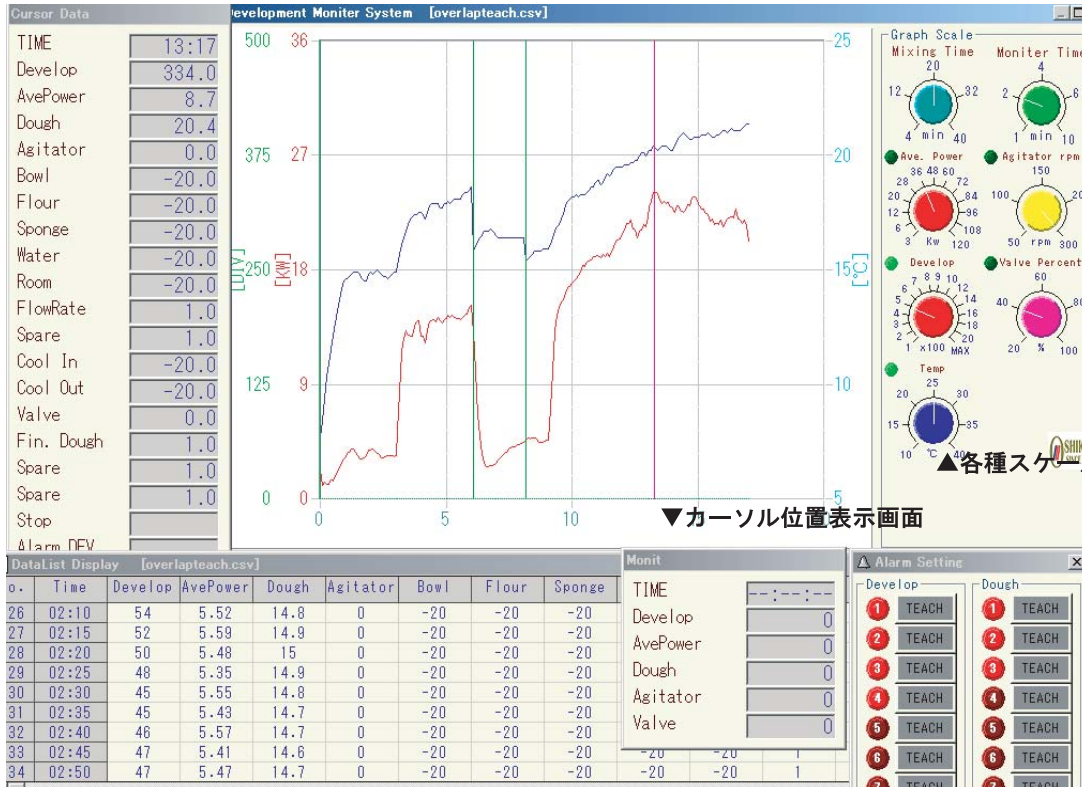
**OSHIKIRI**

# DEVELOP MONITOR MULTI デベロップモニタ

# マルチ MULTI

## ● デベロップモニタ MULTI 画面表示例 (説明用にウインドを複数表示しています)

### ▼カーソルポイントデジタル値表示用ウインド



▲各種スケールレンジ変更パネル

▼カーソル位置表示画面

▲デジタルデータ & 警報LOG記録内容確認用ウインド

▲警報設定用ウインド (10エリア個別設定可能)

## ● デベロップモニタ **マルチ MULTI** の仕様

- ◆防塵カバー標準装備
  - ◆重量 80kg
  - ◆寸法 幅600×奥行500×高さ1500 mm
  - ◆標準表示
    - ・生地温度
    - ・デベロップグラフ
    - ・ミキサモータ電カグラフ
 (★オプションとして他のセンサ出力も取り込み可能です。弊社までご相談ください。)
  - 使用PC ノートPC(シリアルポート要) (詳細仕様につきましてはご相談ください。)
  - ◆使用OS WINDOWS 10 (詳細仕様につきましてはご相談ください。)
- ※標準では弊社のミキサ出荷時に取り付け可能です。  
それ以外の場合で取り付けご希望のときは弊社技術部までお尋ねください。  
\*WINDOWSはマイクロソフト社の登録商標です。

## ▼デベロップモニタ MULTIの設置例



## ● デベロップモニタ **管理集計ツール**

ミキシングのデータや警報の有無などのLOGをデベロップモニタより抽出し、集計・帳票作成・管理を行うツールも用意しております(別売)。LANなどの活用と合わせ製造管理者必須のツールです。詳しくは弊社技術部までお尋ねください。

株式会社 **オシキリ** <https://www.oshikiri.com/>

東京営業所 〒252-0811 神奈川県藤沢市桐原町4  
 名古屋営業所 〒481-0043 愛知県北名古屋市沖村6反136  
 大阪営業所 〒565-0853 大阪府吹田市春日3-20-10  
 福岡営業所 〒811-2304 福岡県糟屋郡粕屋町仲原3-6-19  
 湘南工場 〒252-0811 神奈川県藤沢市桐原町4  
 山形工場 〒999-3701 山形県東根市大字東根甲5500  
 ㈱オシキリ北日本 本社 〒989-3123 宮城県仙台市青葉区錦ヶ丘8-12-22  
 札幌事業所 〒004-0054 札幌市厚別区厚別中央四条5-6-1

TEL 0466-44-6188 FAX 0466-44-6186  
 TEL 0568-25-7331 FAX 0568-25-7555  
 TEL 06-6821-3711 FAX 06-6821-6002  
 TEL 092-939-3820 FAX 092-931-3167  
 TEL 0466-44-6011 FAX 0466-44-6969  
 TEL 0237-43-4222 FAX 0237-43-4759  
 TEL 022-391-6196 FAX 022-391-6195  
 TEL 011-893-0678 FAX 011-801-2768



弊社の品質システムはISO9001:2015  
 認証されています。