

2014年11月8日

お客様各位

(株)オシキリ

モルダの「パーカー鋌(びょう)」点検のお願い

日頃からオシキリ製品をご愛用いただきまして誠にありがとうございます。

この度、弊社製品のモルダにおきましてノブボルト部の「パーカー鋌(びょう)」(釘状の部品)が脱落するという不具合が発生致しました。

お客様におかれましては大変恐縮ではございますが、ノブボルトを外し、裏面のパーカー鋌(3ヶ所)が確実に固定されているか又は脱落が無いか確認をお願い致します。不具合がありましたら下記窓口までご一報を頂けますようお願い申し上げます。

ご迷惑をおかけいたしますこと深くお詫び申し上げます。何卒ご理解とご協力をお願い申し上げます。

株式会社オシキリ 品質保証部

TEL:0466-44-6142

FAX:0466-44-6152

e-mail: osk-hinshoka@oshikiri.com

●点検箇所 上段ローラ間隔調整用ノブボルト

・「WF」型 ・「MS」型

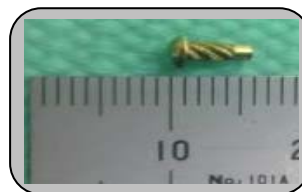
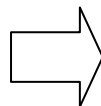
・「WFS」型 ・「WFT」型



ノブボルトの裏面



脱落したパーカー鋌



●該当機種

弊社製モルダ・「WF」・「MS」・「WFS」・「WFT」 以上の4機種